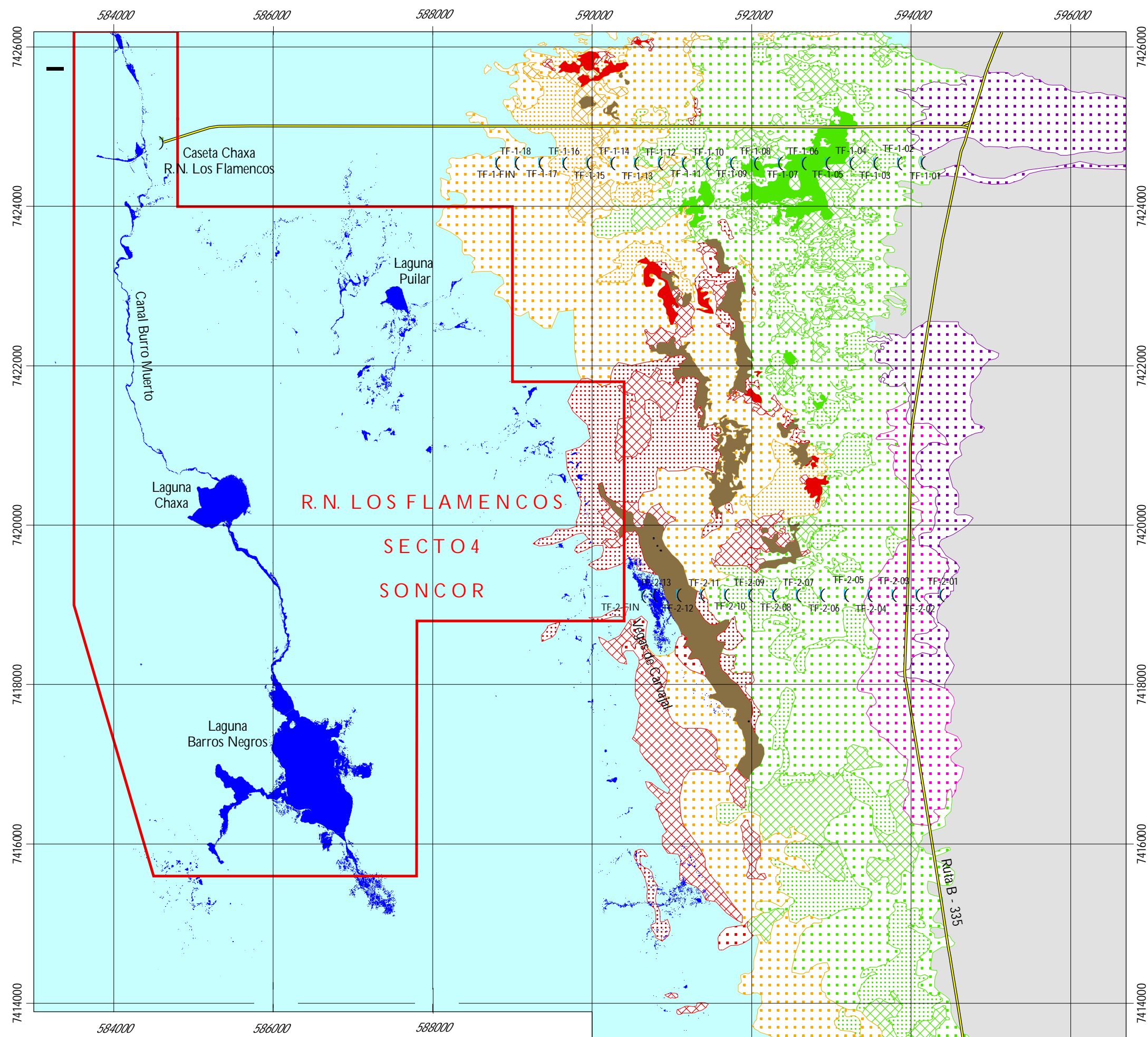
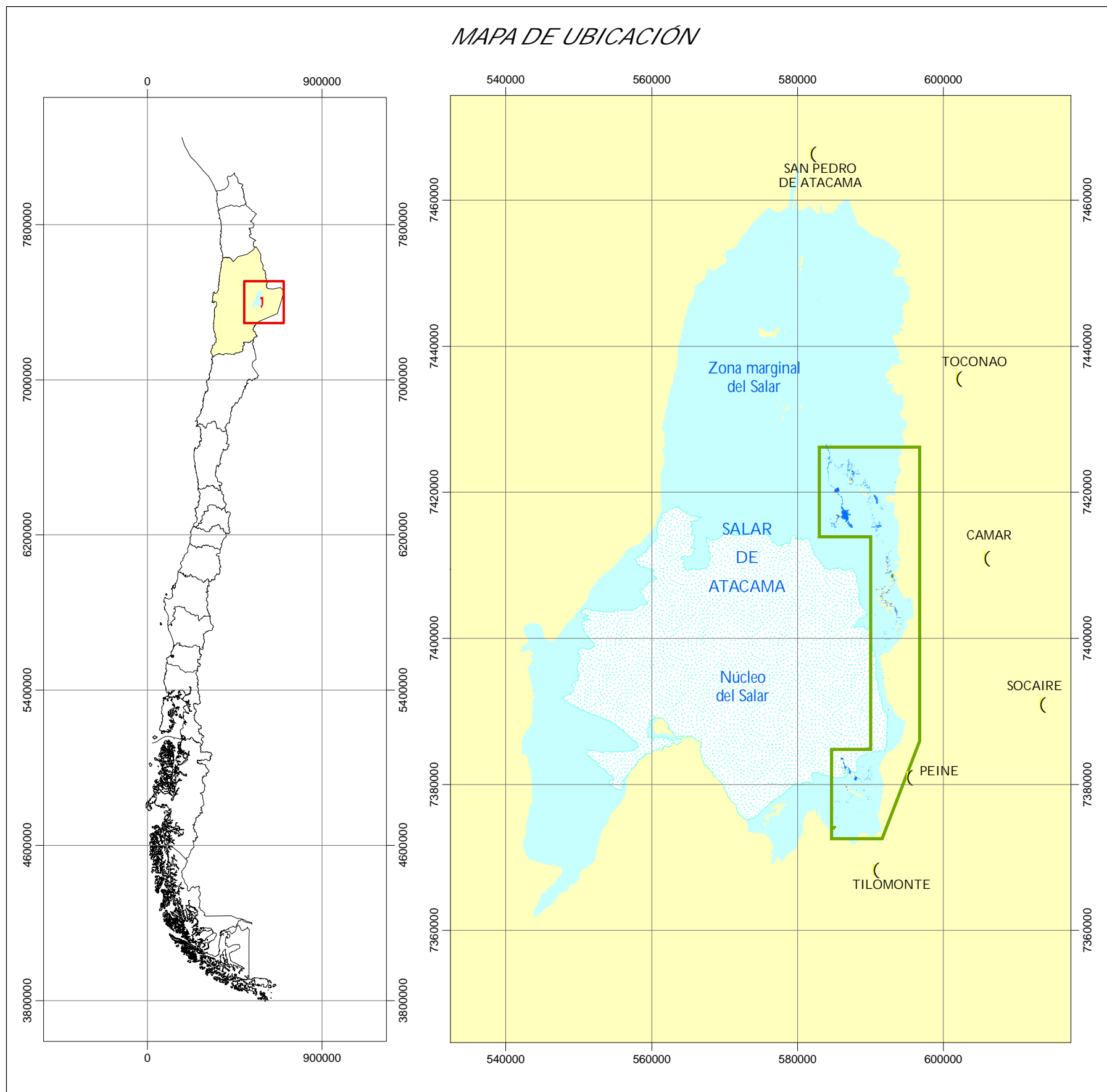


DISTRIBUCION Y ABUNDANCIA DE LA VEGETACION DEL BORDE ESTE DEL SALAR DE ATACAMA

Campaña Abril - 2008



LEYENDA				
Formaciones vegetales	Cobertura de la vegetación (%)	Superficie (ha)	%	
Matorral muy abierto de Rica rica - Pingo pingo (<i>Acanthopigia deserticola</i> - <i>Ephedra multiflora</i>)	10-25	21	0,1	
Matorral ralo de Rica rica - Pingo pingo (<i>Acanthopigia deserticola</i> - <i>Ephedra multiflora</i>)	< 10	1.337	7,7	
Matorral muy abierto de Cachiuyo (<i>Atriplex atacamensis</i>)	10-25	51	0,3	
Matorral ralo de Cachiuyo (<i>Atriplex atacamensis</i>)	< 10	329	1,9	
Matorral denso de Brea - Cachiuyo (<i>Tosaria absinthioides</i> - <i>Atriplex atacamensis</i>)	75-100	101	0,6	
Matorral semidenso de Brea - Cachiuyo (<i>Tosaria absinthioides</i> - <i>Atriplex atacamensis</i>)	50-75	491	2,8	
Matorral abierto de Brea - Cachiuyo (<i>Tosaria absinthioides</i> - <i>Atriplex atacamensis</i>)	25-50	1.801	10,4	
Matorral muy abierto de Brea - Cachiuyo (<i>Tosaria absinthioides</i> - <i>Atriplex atacamensis</i>)	10-25	3.324	19,2	
Matorral ralo de Brea - Cachiuyo (<i>Tosaria absinthioides</i> - <i>Atriplex atacamensis</i>)	< 10	4.708	27,3	
Pradera densa de Grama Salada (<i>Distichlis spicata</i>)	75-100	18	0,1	
Pradera semidenso de Grama Salada (<i>Distichlis spicata</i>)	50-75	29	0,2	
Pradera abierta de Grama Salada (<i>Distichlis spicata</i>)	25-50	477	2,8	
Pradera muy abierta de Grama Salada (<i>Distichlis spicata</i>)	10-25	804	4,7	
Pradera rala de Grama Salada (<i>Distichlis spicata</i>)	< 10	2.281	13,2	
Pajonal denso de <i>Juncus ballicus</i> - <i>Scirpus americanus</i> - <i>Baccharis juncea</i>	75-100	331	1,9	
Pajonal semidenso de <i>Juncus ballicus</i> - <i>Scirpus americanus</i> - <i>Baccharis juncea</i>	50-75	69	0,4	
Pajonal abierto de <i>Juncus ballicus</i> - <i>Scirpus americanus</i> - <i>Baccharis juncea</i>	25-50	459	2,7	
Pajonal muy abierto de <i>Juncus ballicus</i> - <i>Scirpus americanus</i> - <i>Baccharis juncea</i>	10-25	449	2,6	
Pajonal ralo de <i>Juncus ballicus</i> - <i>Scirpus americanus</i> - <i>Baccharis juncea</i>	< 10	195	1,1	
Total		17.275	100	



Superficie de Principales Cuerpos Lacustres			
Sistema	Cuerpo Lacustre	Superficie (ha)	%
SONCOR	Laguna Barros Negros	112,2	74,1
	Laguna Chaxas	32,8	21,7
	Laguna Pullar	6,4	4,3
	Total	151,5	100,0
AGUAS DE QUELANA	Lagunas - Aguas de Quelana	23,9	100,0
	Total	23,9	100,0
PEINE	Laguna Salada	17,6	37,2
	Laguna Saladita	12,1	25,5
	Laguna Interna	17,6	37,2
	Total	47,3	100,0

Las superficies reportadas indican el cuerpo principal de cada laguna y el conjunto de pequeños cuerpos ubicados entorno al cuerpo principal.

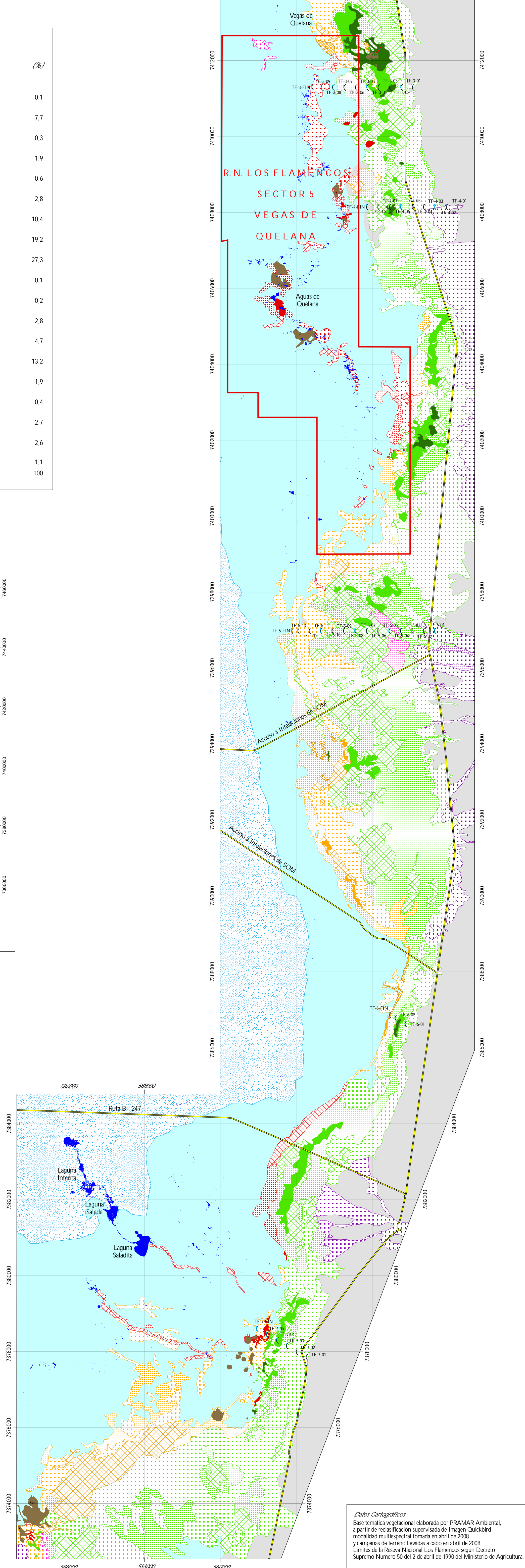
SIMBOLOGIA			
	Reserva Nacional Los Flamencos		Núcleo del Salar
	Parcelas monitoreo flora		Zona marginal del salar
	Caminos		Cuerpos Lacustres

pramar
AMBIENTAL

2008



ESCALA 1:50.000



Datos Cartográficos
Base temática vegetal elaborada por PRAMAR Ambiental, a partir de realización supervisada de Imagen Cuadrada modalidad multispectral tomada en abril de 2008, y campañas de terreno llevadas a cabo en abril de 2008.
Límites de la Reserva Nacional Los Flamencos según Decreto Supremo Número 50 del 2 de abril de 1990 del Ministerio de Agricultura.

Proyección: UTM (Universal Transversal de Mercator)
Zona UTM: 19S
Cartografía elaborada por PRAMAR Ambiental, 2008.

Datos Geográficos
Elipsoidal de referencia internacional de 1924
Datum: Provisorio Sudamericano de 1956.

Este mapa forma parte del Informe de Monitoreo de Componentes Bioticos y Fisicos N°2, Campaña de Abril de 2008 del PSA del Salar de Atacama.