

Anexo I

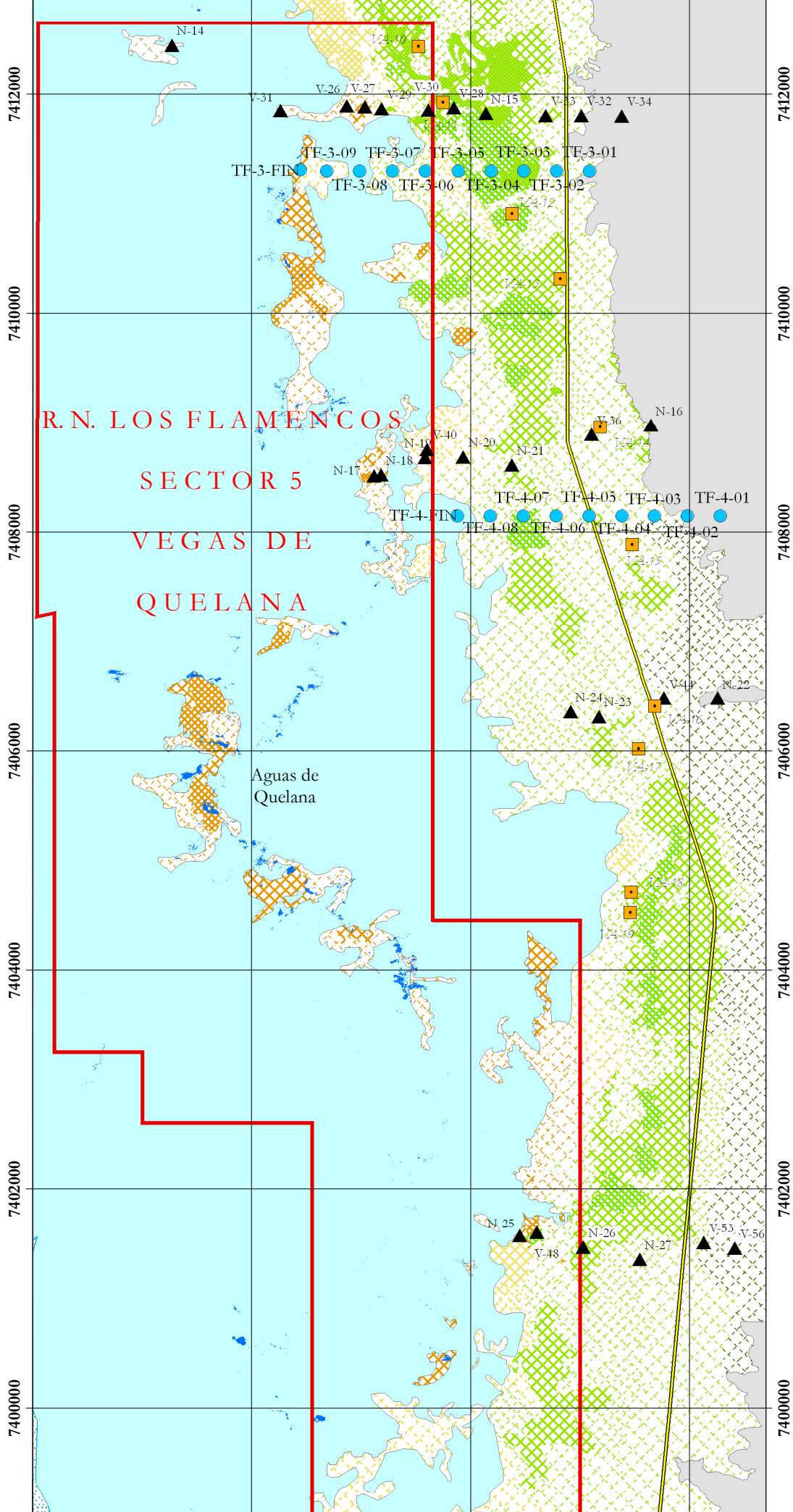
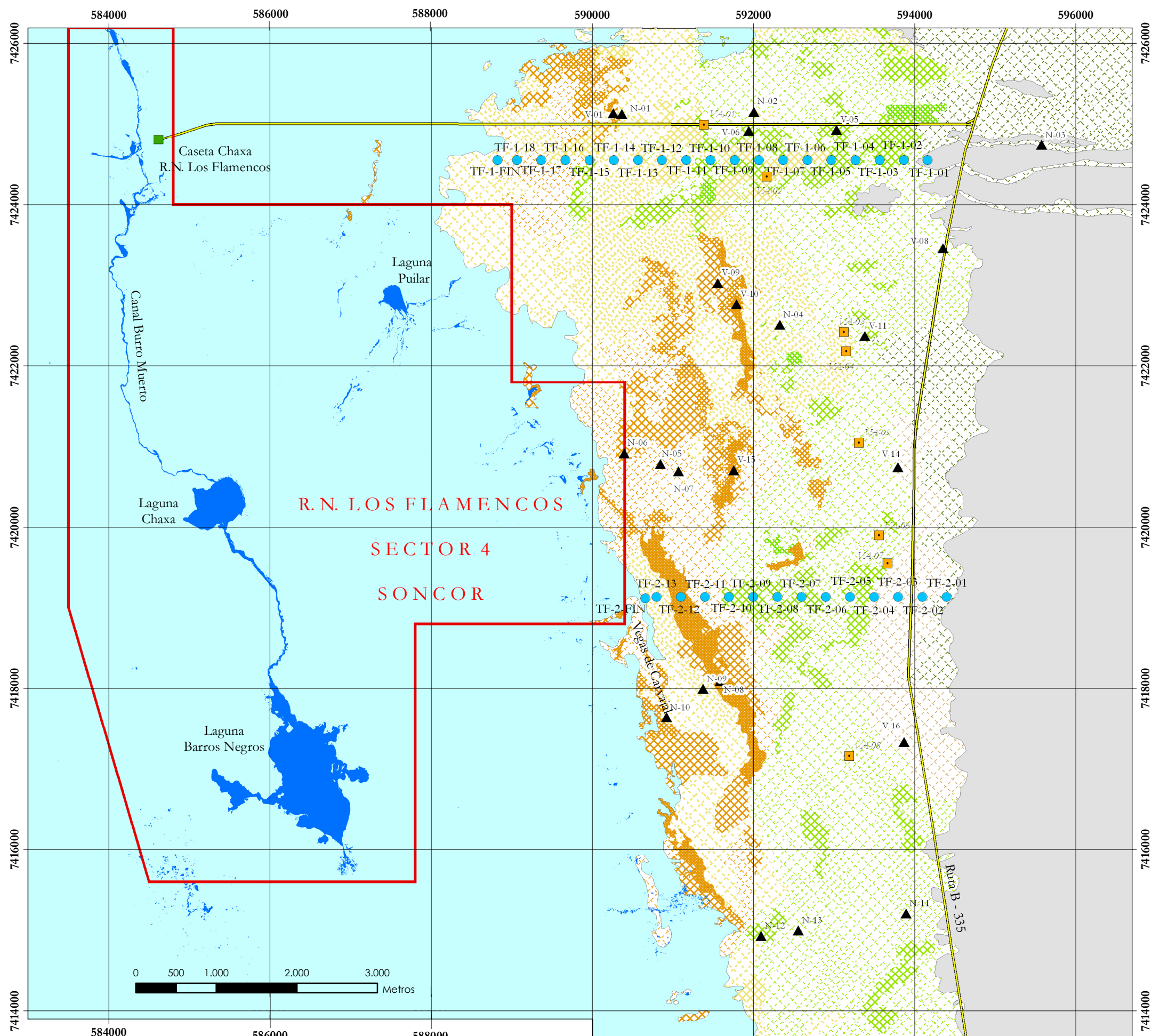
Cartografía

Informe N° 5. Campaña de abril 2011



Santiago, Noviembre de 2011
SQM-MON-008-REV-0

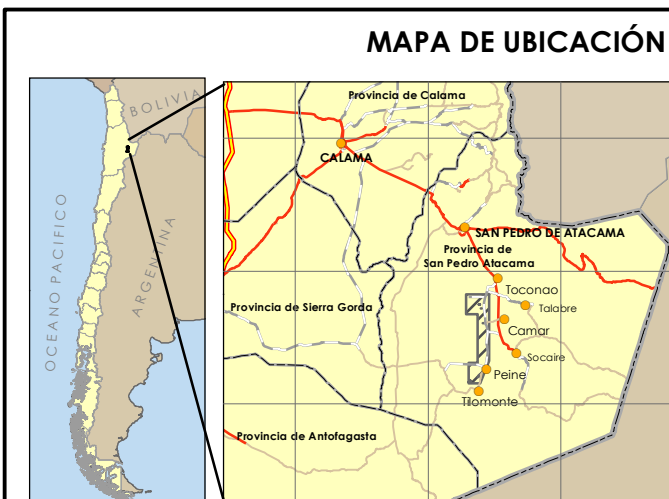
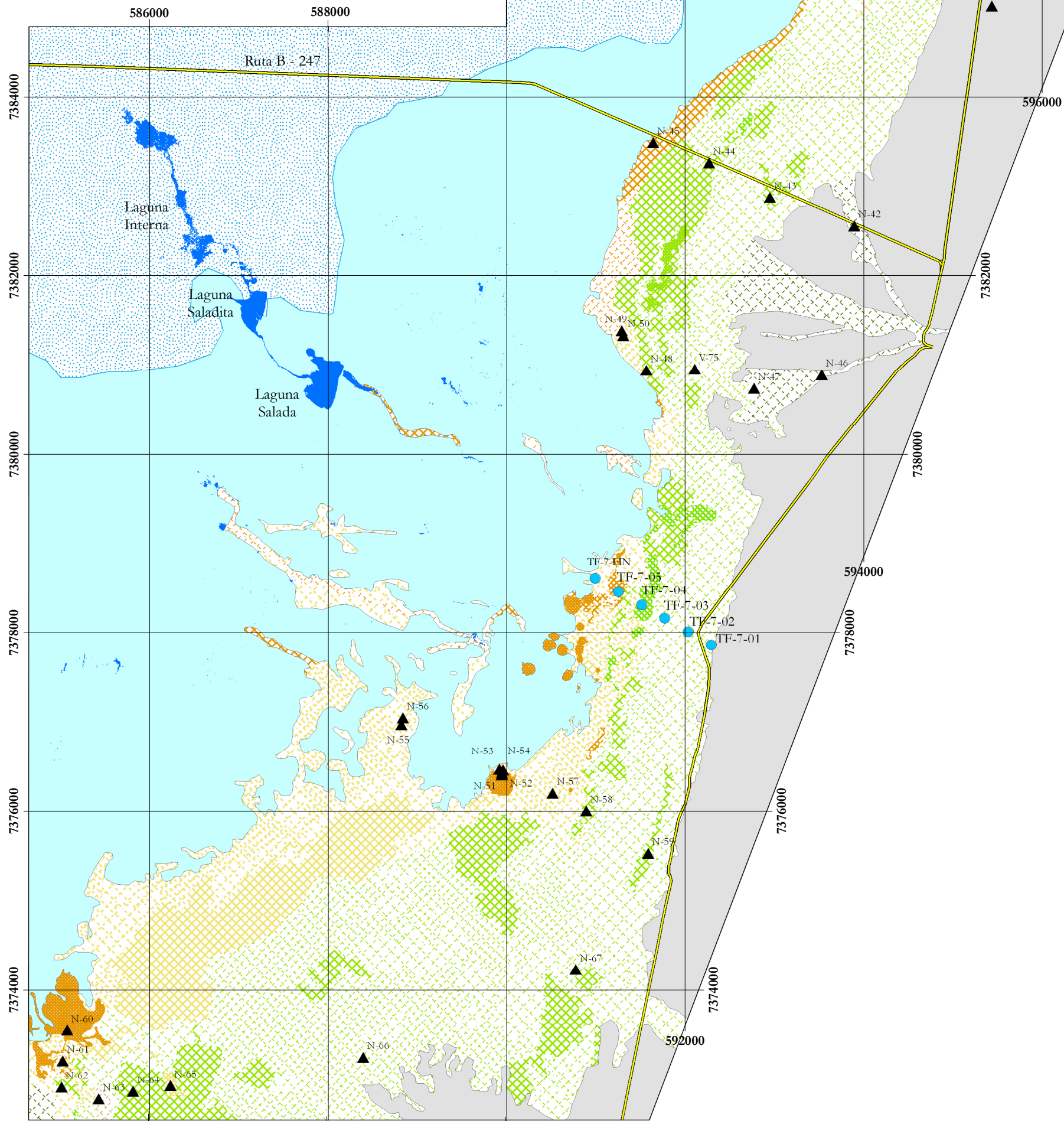




VEGETACIÓN PRESENTE EN EL BORDE ESTE DEL SALAR DE ATACAMA

Campaña Abril 2011

FORMACIÓN VEGETACIONAL	COBERTURA	SUPERFICIE (ha)	PARTICIPACIÓN (%)
Matorral de Breo-Cachiyuyo (<i>Tessaria absinthioides</i> - <i>Atriplex atacamensis</i>)	densa	84	0.5
	semidensa	321	1.9
	abierta	2.119	12.3
	muy abierta	3.953	22.9
Total Matorral de Breo-Cachiyuyo (<i>Tessaria absinthioides</i> - <i>Atriplex atacamensis</i>)	rola	3.880	22.4
		10.357	62
Matorral de cachiyuyo (<i>Atriplex atacamensis</i>)	muy abierta	39	0.2
	rola	338	2
Total Matorral de cachiyuyo (<i>Atriplex atacamensis</i>)		377	2.2
Matorral de Rica rico-Pingpingo (<i>Acantholippia deseticola</i> - <i>Ephedra multiflora</i>)	muy abierta	212	1.2
	rola	1.218	6.9
Total Matorral de Rica rico-Pingpingo (<i>Acantholippia deseticola</i> - <i>Ephedra multiflora</i>)		1.430	8.1
Pajonal <i>Juncus batilicus</i> - <i>Scirpus americanus</i> - <i>Baccharis juncea</i>	densa	200	1.2
	semidensa	181	1.1
	abierta	463	2.7
	muy abierta	482	2.8
Total Pajonal <i>Juncus batilicus</i> - <i>Scirpus americanus</i> - <i>Baccharis juncea</i>	rola	385	2.2
		1.711	10
Pradera de Grama salada (<i>Distichlis spicata</i>)	densa	7	0
	semidensa	51	0.3
	abierta	572	3.3
	muy abierta	1.124	6.5
Total Pradera de Grama salada (<i>Distichlis spicata</i>)	rola	1.670	9.6
		3.424	19.7
Subtotal		17.300	100.0
CUERPOS LACUSTRES			
Cuerpos lacustres		-	-
	Sistema Soncor		
	Laguna Barros Negros	108	56.40
	Laguna Chaxa	31	15.9
Total Sistema Soncor	Laguna Pular	7	3.6
		146	75.9
Sistema Peine	Laguna Interna	18	9.5
	Laguna Salada	17	8.9
	Laguna Saladilla	11	5.7
Total Sistema Peine		46	24.1
	Subtotal cuerpos lacustres	192	100.0
OTRAS SUPERFICIES			
Zona marginal del salar		30.247	100.0
Zona sin vegetación		30.247	100.0
Núcleo del salar		30.247	100.0
Subtotal otras superficies		30.247	100.0
TOTAL		47.738	100.0



SIMBOLOGÍA

— Caminos

Reserva Nacional Los Flamencos

PROYECTO

● Parcelas monitoreo flora

▲ Parcelas monitoreo vegetación

■ Parcelas monitoreo vegetación zona de conexión vegetación-acuífero



Creado por
GEOBIOTA
Consultores

ANEXO I

Fecha: Noviembre 2011

Datos Cartográficos

Base temática vegetacional elaborada por GEOBIOTA Consultores, a partir de clasificación supervisada de Imagen Worldview-2 multiespectral tomada en abril de 2011 y campos de terreno levantados a cabo en abril de 2011.

Umbrales de la Reserva Nacional Los Flamencos según Decreto Supremo Número 30 del 2 de abril de 1990 del Ministerio de Agricultura.

Elipsóide de referencia internacional de 1924 Datum: Proyección Sudamericana de 1956, Zona UTM: 19S

Proyección: UTM (Universal Transversal de Mercator) ESCALA: 1:50,000

SQM SALAR S.A.

PROYECTO CAMBIOS Y MEJORAS DE LA
OPERACIÓN MINERA EN EL SALAR DE ATACAMA

**DISTRIBUCIÓN Y ABUNDANCIA DE LA
VEGETACIÓN DEL BORDE ESTE
DEL SALAR DE ATACAMA**

CAMPAÑA ABRIL 2011

