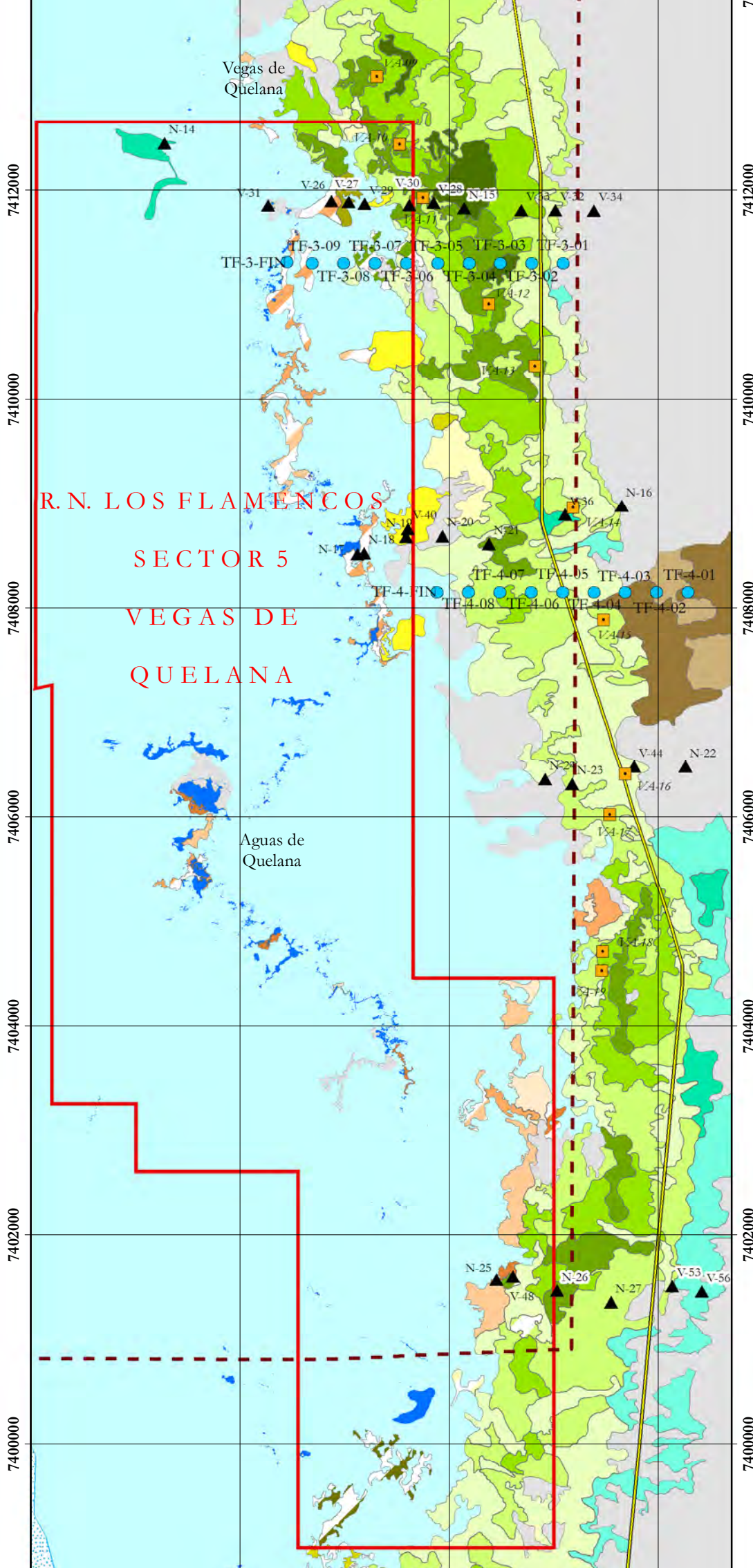
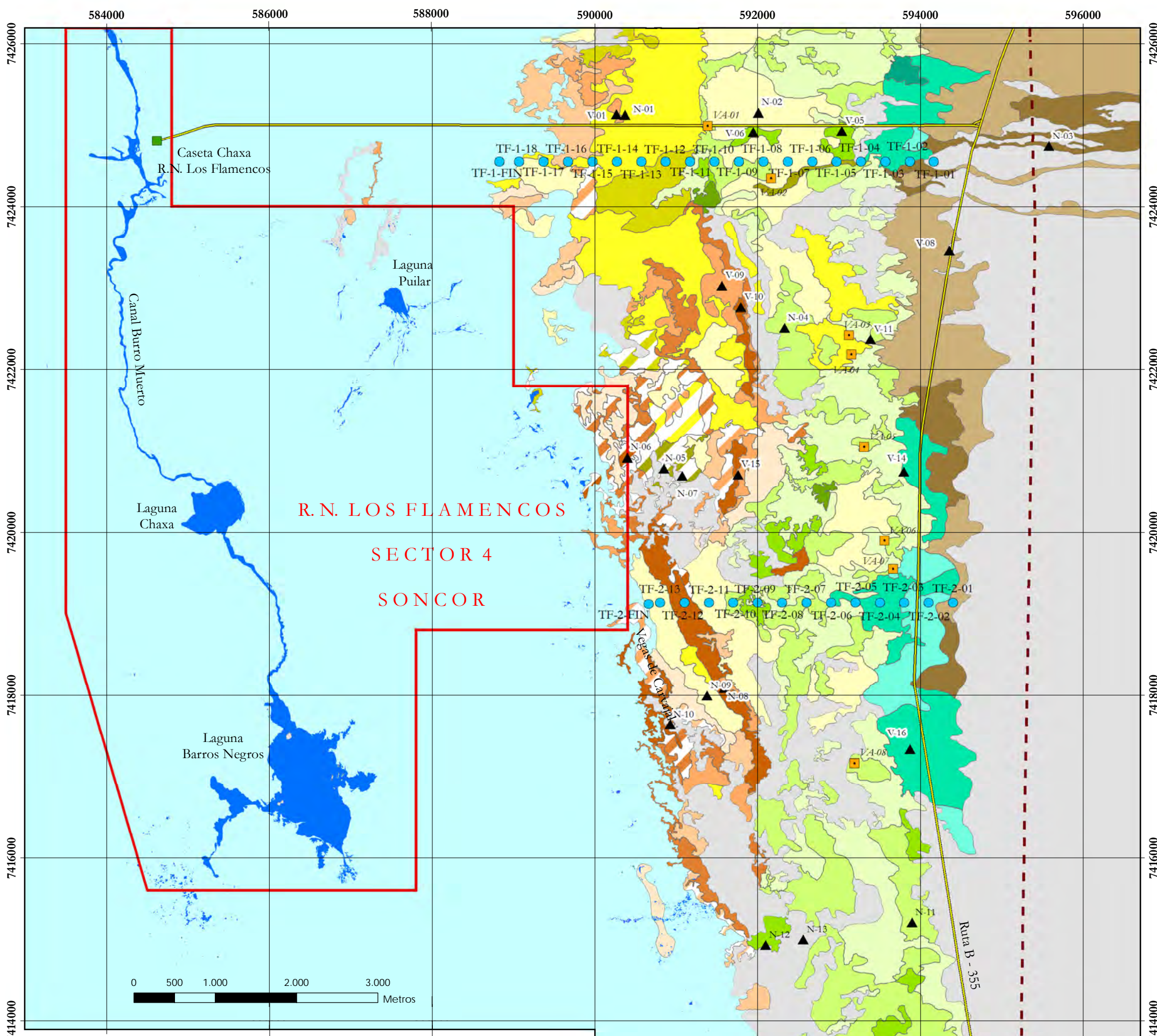


Anexo I

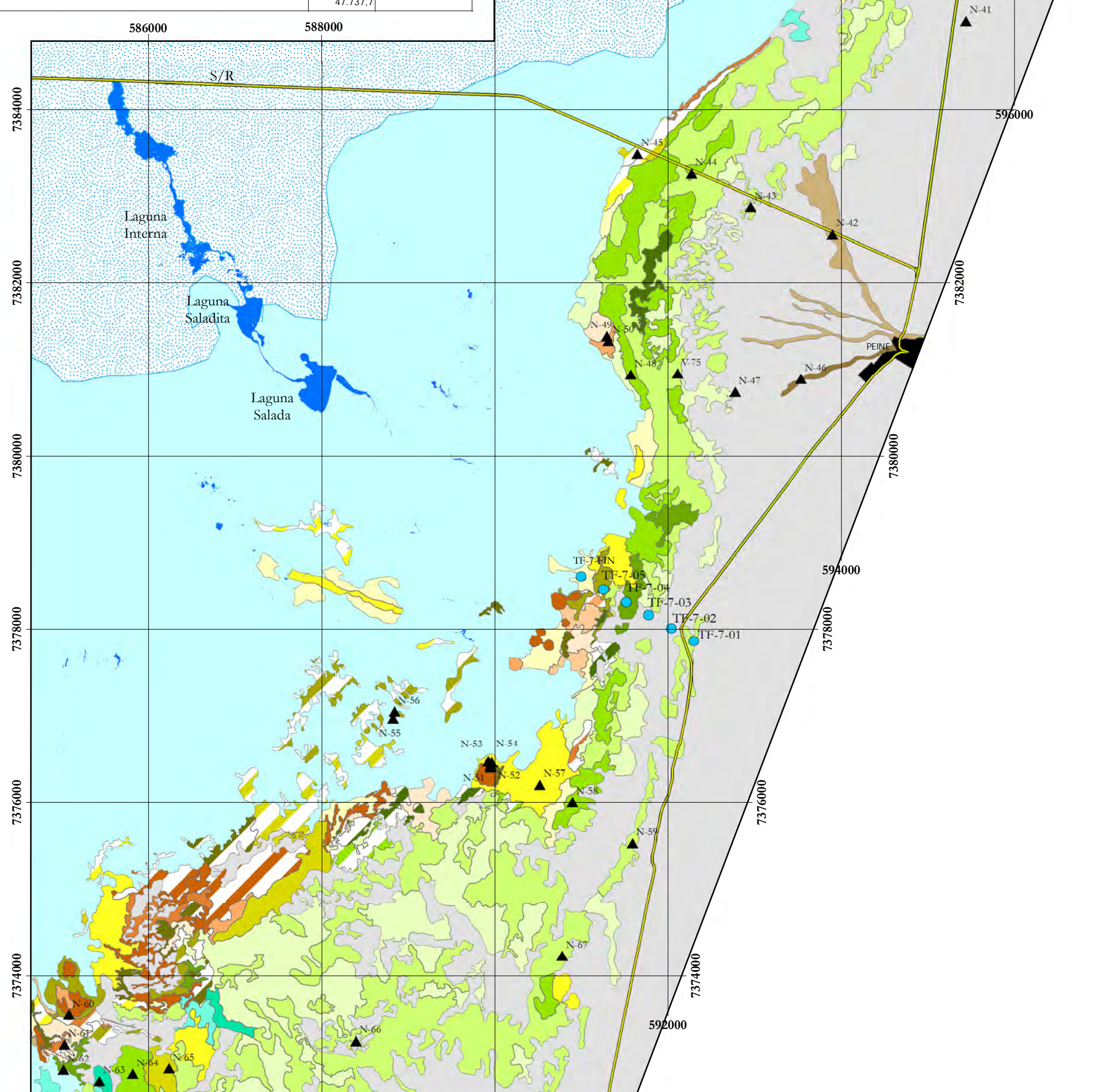
Mapa de vegetación del Borde Este del Salar de Atacama.

Informe N°7. Campaña de abril de 2013

Plan de Seguimiento Ambiental
Proyecto Cambios y mejoras en la operación
minera del Salar de Atacama
Región de Antofagasta



VEGETACIÓN PRESENTE EN EL BORDE ESTE DEL SALAR DE ATACAMA					
Campaña Abril 2013					
FORMACION VEGETACIONAL	COBERTURA	DISTRIBUCIÓN (ha)		SUPERFICIE (ha)	PARTICIPACION (%)
Matorral de <i>Tessaria abutilloides</i>	denso	Homogénea	En Mosaico	28.9	104.6
	semidenso			31.1	365.7
	abierto			28.9	1.072.2
	muy abierto			5.1	2.926.8
	raído			2.831.5	20.8
Total Matorral de Brea (<i>Tessaria abutilloides</i>)		7.206.8	94.0	7.300.8	53.6
Matorral de Cachiuyo (<i>Atriplex atacamensis</i>)	abierto	49.4	-	49.4	0.4
	muy abierto	746.3	-	746.3	5.5
	raído	887.5	-	887.5	6.5
Total Matorral de Cachiuyo (<i>Atriplex atacamensis</i>)		1.683.2	0.0	1.683.2	12.4
Matorral de Rica rica-Pingopingo (<i>Acantholippia deseticola</i> - <i>Ephedra multiflora</i>)	muy abierto	358.5	-	358.5	2.6
	abierto	683.2	-	683.2	5.1
	raído	1.041.7	-	1.041.7	7.6
Total Matorral de Rica rica-Pingopingo (<i>Acantholippia deseticola</i> - <i>Ephedra multiflora</i>)		2.083.4	-	2.083.4	15.3
Pajonal <i>Juncus balticus</i> - <i>Scirpus americanus</i> - <i>Baccharis juncea</i>	denso	187.2	77.3	264.5	1.9
	semidensa	133.0	107.9	240.9	1.8
	abierto	178.4	113.3	291.7	2.1
	muy abierta	213.7	50.2	263.9	1.9
	raída	229.1	-	229.1	1.7
Total Pajonal <i>Juncus balticus</i> - <i>Scirpus americanus</i> - <i>Baccharis juncea</i>		941.4	348.7	1.290.1	9.7
Pradera de Grama salada (<i>Distichlis spicata</i>)	denso	17.5	98.5	116.0	0.9
	semidensa	88.6	161.1	249.7	1.8
	abierto	158.6	184.1	342.7	2.5
	muy abierta	708.8	86.6	795.4	5.8
	raída	811.3	3.8	815.1	6.1
Total Pradera de Grama salada (<i>Distichlis spicata</i>)		1.784.8	534.1	2.318.9	17.1
Subtotal				13.634.7	100.0
CUERPOS DE AGUA					
Cuerpos lacustres				-	-
Sistema Soncor	Laguna Barros Negros			125.6	40.1
	Laguna Chaxa			29.6	9.5
	Laguna Pular			6.8	2.2
Total Sistema Soncor				162.0	51.8
Sistema Peine	Laguna Interna			33.1	10.6
	Laguna Salada			19.7	6.3
	Laguna Saladita			11.0	3.5
Total Sistema Peine				63.8	20.4
Sistema Aguas de Quelana				49.0	15.7
Total Sistema Aguas de Quelana				49.0	15.7
Otros cuerpos de agua				37.9	12.1
Subtotal cuerpos de agua				312.7	100.0
OTRAS SUPERFICIES					
Zona marginal del salar				21.249.5	62.89
Zona sin vegetación				9.138.8	27.05
Núcleo del salar				3.372.8	9.98
Campamento Andino				14.8	0.04
Zona poblada				14.4	0.04
Subtotal otras superficies				33.790.3	100.0
TOTAL				47.737.7	



MAPA DE UBICACIÓN

SIMBOLOGÍA

- Camino
- Sitio RAMSAR Soncor
- Reserva Nacional Los Flamencos

PROYECTO

- Parcelas monitoreo flora
- Parcelas monitoreo vegetación
- Parcelas monitoreo vegetación zona de conexión vegetación-acuífero

SQM SALAR S.A.

PROYECTO CAMBIOS Y MEJORAS DE LA OPERACIÓN MINERA EN EL SALAR DE ATACAMA

DISTRIBUCIÓN Y ABUNDANCIA DE LA VEGETACIÓN DEL BORDE ESTE DEL SALAR DE ATACAMA

CAMPAÑA ABRIL 2013

Fecha: Enero 2014

Datos Cartográficos: Base topográfica vegetacional elaborada por GEOBIOTA, a partir de clasificación supervisada de Imagen Worldview-2 modalidad multispectral tomada en abril de 2012 y campañas de terreno llevadas a cabo en abril de 2012. Límites de la Reserva Nacional Los Flamencos según Decreto Supremo Número 50 del 2 de abril de 1980 del Ministerio de Agricultura.

Datos Geodésicos: Elipsoidal de referencia internacional de 1924. Datum: Proyección Sudamericana de 1956. Proyección: UTM (Universal Transversal de Mercator). Zona UTM: 19S.

ESCALA: 1:50,000