

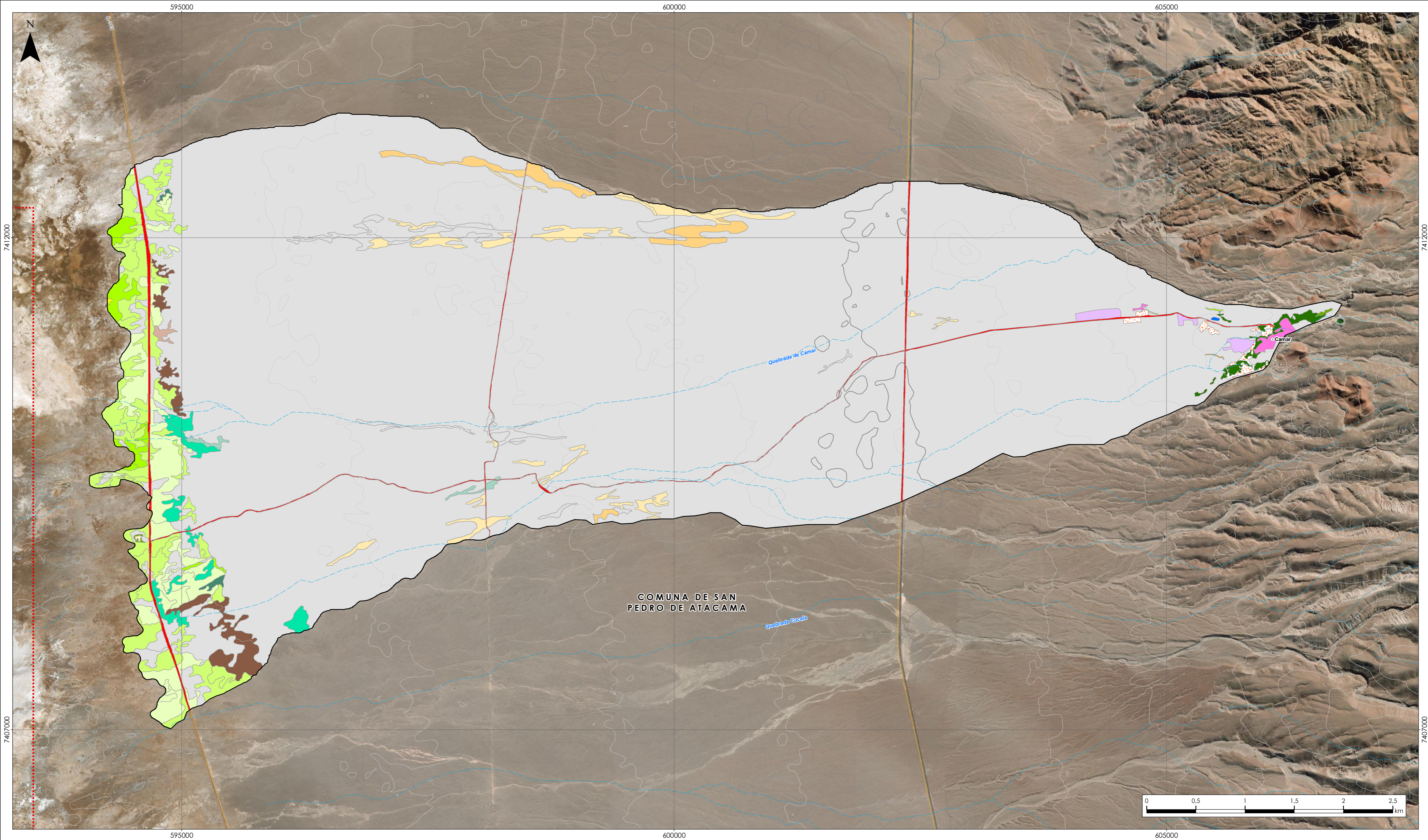
**Simbología**

○ Localidades	<b>Hidrografía</b>
— Red vial	— Quebradas
<b>Curvas de nivel</b>	— Lagos, lagunas
— Curvas intermedias	<b>División administrativa</b>
— Curva índice	— Límite comunal
	— Límite regional
	— Límite internacional

**Leyenda**

□ Área de estudio Quebrada Camar	■ Matorral ralo de <i>Tiquilia atacamensis</i>	■ Otras superficies
□ Reserva Nacional Los Flamencos	■ Matorral muy abierto de <i>Aloysia deserticola</i> - <i>Ephedra multiflora</i>	■ Red vial
<b>Tipo vegetacional</b>	■ Matorral abierto de <i>Aloysia deserticola</i> - <i>Ephedra multiflora</i>	■ Tranque
■ Bosque de <i>Neltuma alba</i>	■ Matorral ralo de <i>Aloysia deserticola</i> - <i>Ephedra multiflora</i>	■ Zona agrícola
■ Matorral semidenso de <i>Tessaria absinthioides</i>	■ Matorral abierto de <i>Atriplex atacamensis</i> - <i>Atriplex imbricata</i>	■ Zona de vegetación escasa
■ Matorral muy abierto de <i>Tessaria absinthioides</i>	■ Matorral muy abierto de <i>Atriplex atacamensis</i> - <i>Atriplex imbricata</i>	■ Zona poblada
■ Matorral muy abierto de <i>Tessaria absinthioides</i>	■ Matorral ralo de <i>Atriplex atacamensis</i> - <i>Atriplex imbricata</i>	■ Áreas intervenidas
■ Matorral ralo de <i>Tessaria absinthioides</i>	■ Pradera muy abierta de <i>Distichlis spicata</i>	
■ Matorral abierto de <i>Tiquilia atacamensis</i>	■ Pradera rala de <i>Distichlis spicata</i>	
■ Matorral muy abierto de <i>Tiquilia atacamensis</i>		

Elaborado por: <b>geobiota</b>	<b>PROGRAMA DE CUMPLIMIENTO (PDC) SQM SALAR S.A. ESTUDIO VEGETACIONAL Y FLORÍSTICO DE LA QUEBRADA DE CAMAR EN EL SALAR DE ATACAMA.</b>	Elaborado para: <b>SQM</b>
Diseñado por: FS Elaborado por: AA Revisado por: IZ	<b>Mapa vegetacional de la quebrada de Camar - Julio 2025</b>	
Sistema de Referencia UTM Huso 19 Sur Datum Geodésico WGS84 Escala: 1:25.000	<b>Mapa de Tipos vegetacionales</b> Lámina 1 de 1 GEOB.SQMSL913.CRT.002.REV8.05	
Base Cartográfica: IGM - MOP Base Temática: GEOBIOTA		Fecha Octubre 2025



**Simbología**

○ Localidades	<b>Hidrografía</b>
— Red vial	— Quebradas
<b>Curvas de nivel</b>	— Lagos, lagunas
— Curvas intermedias	<b>División administrativa</b>
— Curva índice	— Límite comunal
	— Límite regional
	— Límite internacional

**Leyenda**

□ Área de estudio Quebrada Camar	■ Matorral ralo de <i>Tiquilia atacamensis</i>	<b>Otras superficies</b>
□ Reserva Nacional Los Flamencos	■ Matorral muy abierto de <i>Aloysia deserticola</i> - <i>Ephedra multiflora</i>	■ Red vial
<b>Tipo vegetacional</b>	■ Matorral abierto de <i>Aloysia deserticola</i> - <i>Ephedra multiflora</i>	■ Tranque
■ Bosque de <i>Neltuma alba</i>	■ Matorral ralo de <i>Aloysia deserticola</i> - <i>Ephedra multiflora</i>	■ Zona agrícola
■ Matorral semidenso de <i>Tessaria absinthioides</i>	■ Matorral abierto de <i>Atriplex atacamensis</i> - <i>Atriplex imbricata</i>	■ Zona de vegetación escasa
■ Matorral muy abierto de <i>Tessaria absinthioides</i>	■ Matorral muy abierto de <i>Atriplex atacamensis</i> - <i>Atriplex imbricata</i>	■ Zona poblada
■ Matorral ralo de <i>Tessaria absinthioides</i>	■ Matorral ralo de <i>Atriplex atacamensis</i> - <i>Atriplex imbricata</i>	■ Áreas intervenidas
■ Matorral abierto de <i>Tiquilia atacamensis</i>	■ Pradera muy abierta de <i>Distichlis spicata</i>	
■ Matorral muy abierto de <i>Tiquilia atacamensis</i>	■ Pradera rala de <i>Distichlis spicata</i>	

Elaborado por: <b>geobiota</b>	<b>PROGRAMA DE CUMPLIMIENTO (PDC) SQM SALAR S.A. ESTUDIO VEGETACIONAL Y FLORÍSTICO DE LA QUEBRADA DE CAMAR EN EL SALAR DE ATACAMA.</b>	Elaborado para: <b>SQM</b>
Diseñado por: PG Elaborado por: AA Revisado por: IZ	<b>Mapa vegetacional de la quebrada de Camar - Octubre 2025</b>	
Sistema de Referencia UTM Huso 19 Sur Datum Geodésico WGS84 Escala: 1:25.000	<b>Mapa de Tipos vegetacionales</b> Lámina 1 de 1 GEOB.SQMSL913.CRT.003.REVB.05	
Base Cartográfica: IGM - MOP Base Temática: GEOBIOTA		Fecha Noviembre 2025